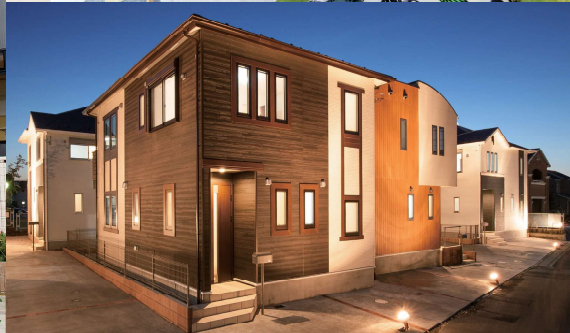


神奈川県相模原市

戸建賃貸 モデルハウス

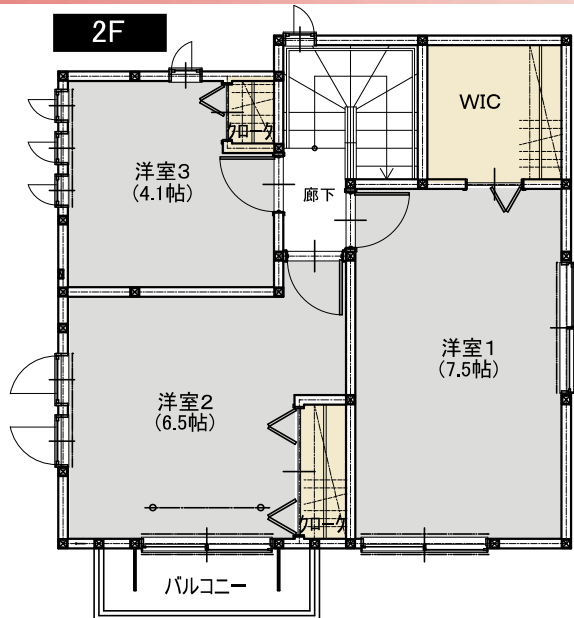
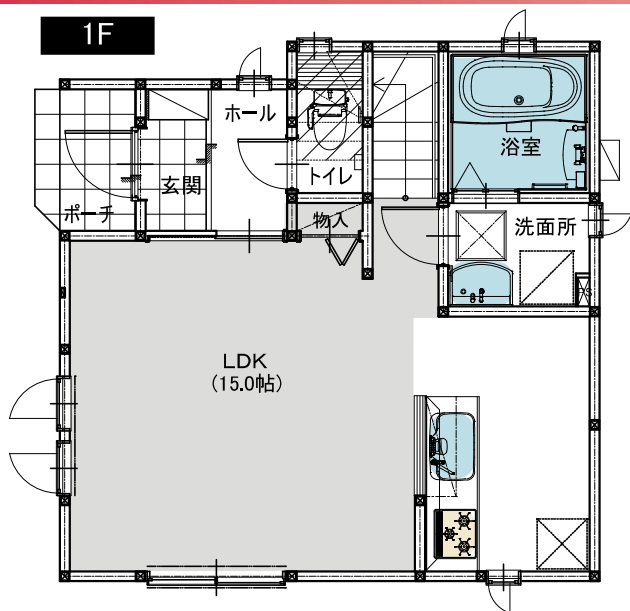
PRIME ASSET



イメージ写真

【所在地】 神奈川県相模原市南区上鶴間2丁目3-32

【アクセス】小田急線『東林間駅』徒歩約10分



-延べ床面積
77.00㎡ (23.29坪)

-1階床面積
37.67㎡ (11.39坪)

-2階床面積
39.33㎡ (11.89坪)

予約制

スタッフが常駐ではございません。必ず事前にご予約をお願いします。

地図は裏面へ

お問い合わせ・お申込み

0120-443-743

9:00~17:00
(水・日・祝休み)

株式会社 ヒノキヤグループ

〒100-0005
東京都千代田区丸の内1-8-3 丸の内トラストタワー本館23階

ヒノキヤの土地活用



担当





現地



現地付近拡大図



【所在地】 神奈川県相模原市南区上鶴間2丁目3-32

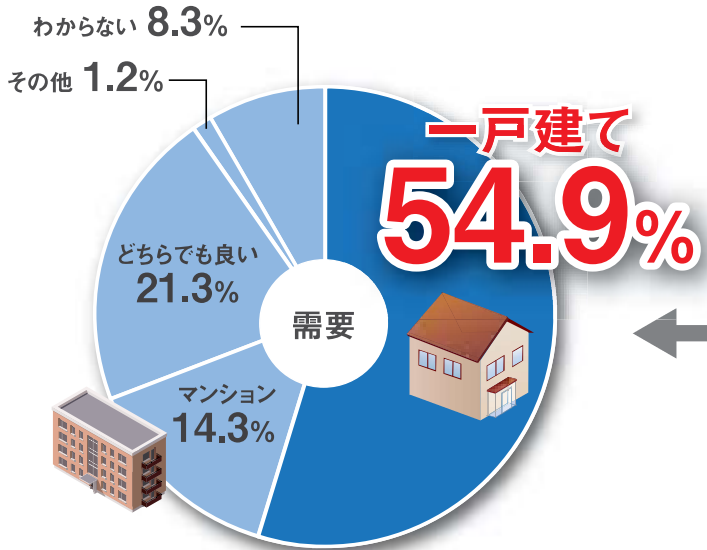
【アクセス】小田急線『東林間駅』徒歩約10分

※徒歩分数は80mを1分として算出し、端数は切り上げています。また信号待ちの時間は含みません。

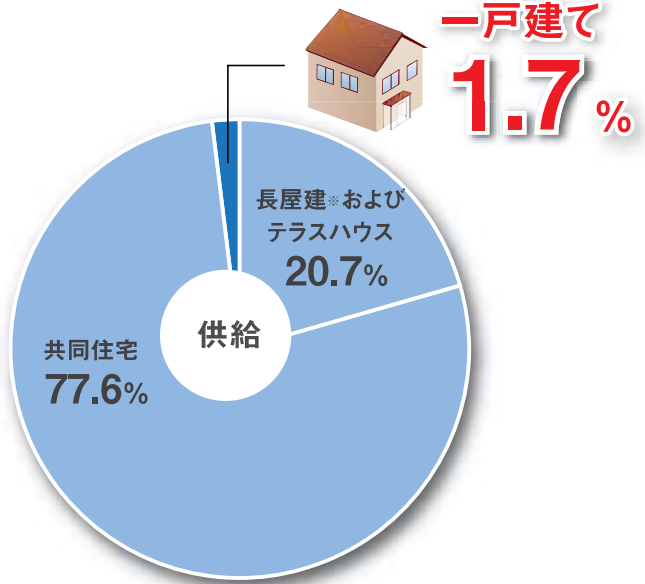
- ▶ 早期回収
- ▶ 分割相続が可能
- ▶ 立地を問わない高い入居率
- ▶ 相続税・節税に有効
- ▶ 将来、分割売却可能
- ▶ 長い入居期間

戸建賃貸はつねに供給不足。高入居率の理由。

【望ましい住宅形態】
(一戸建てかマンションか)



【賃貸住宅の建て方別供給内訳(年間)】



出所：令和2年度『土地問題に関する意識調査』令和3年6月国土交通省発表資料

出所：国土交通省『住宅着工統計 2022.1.31 公開資料』